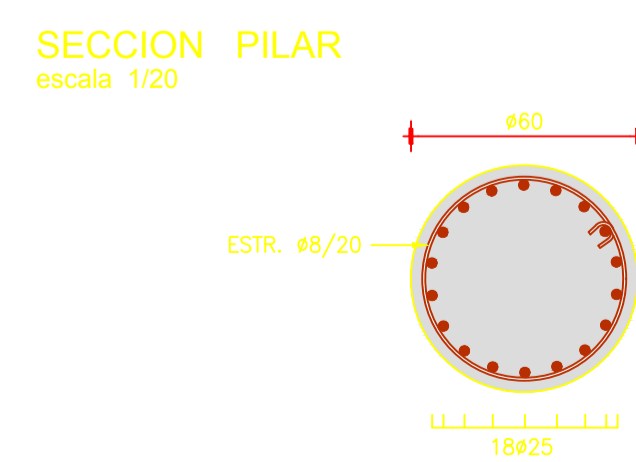
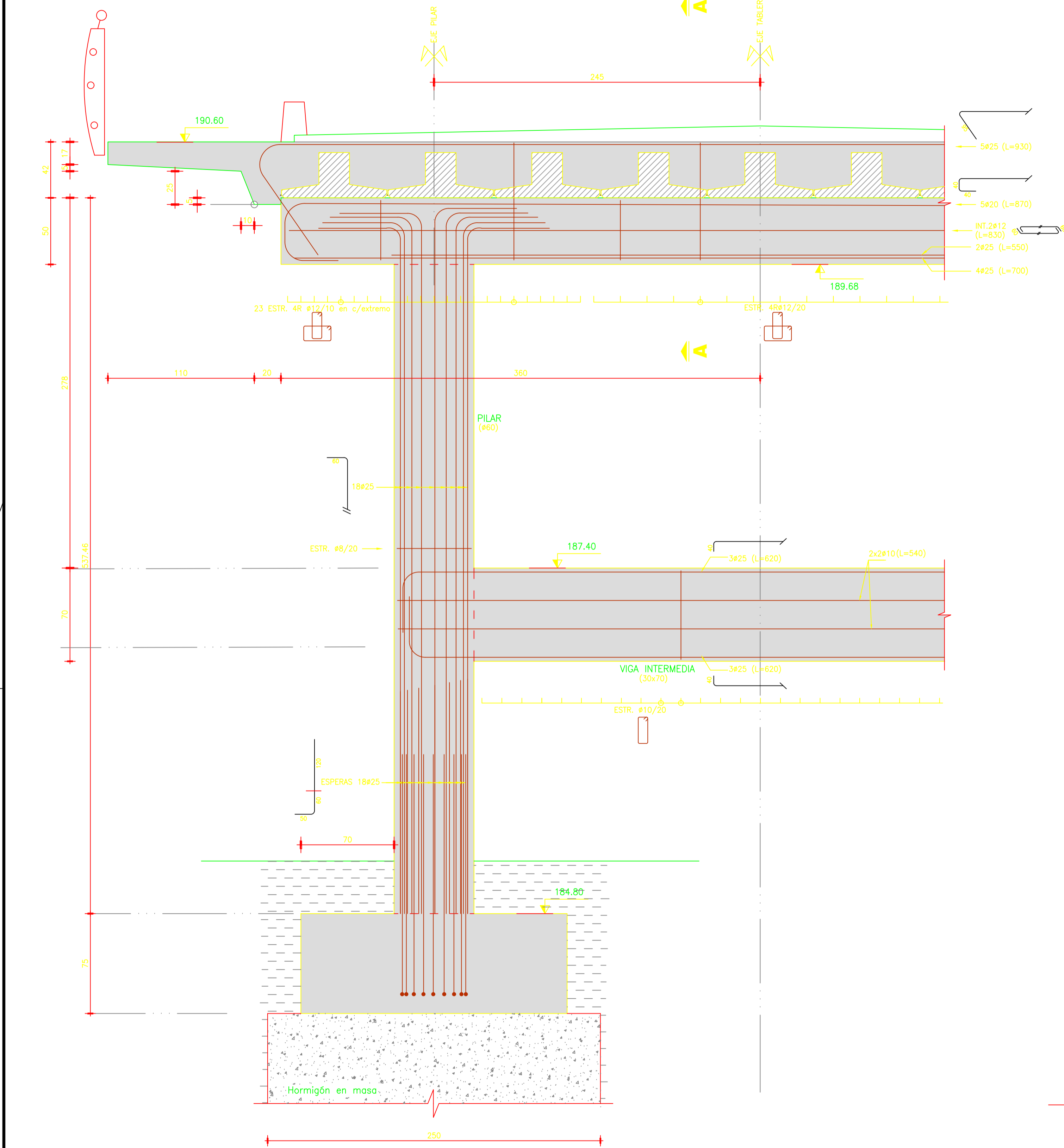
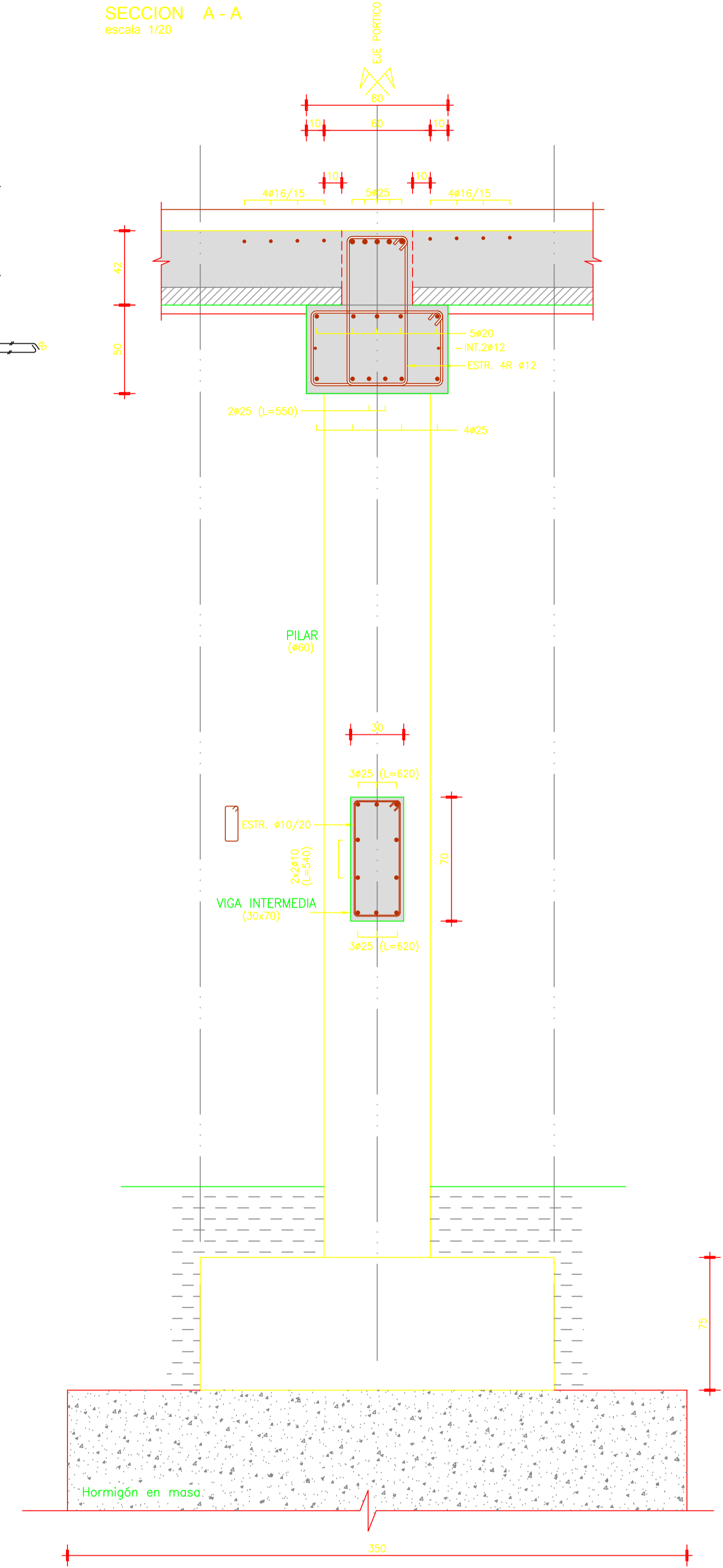


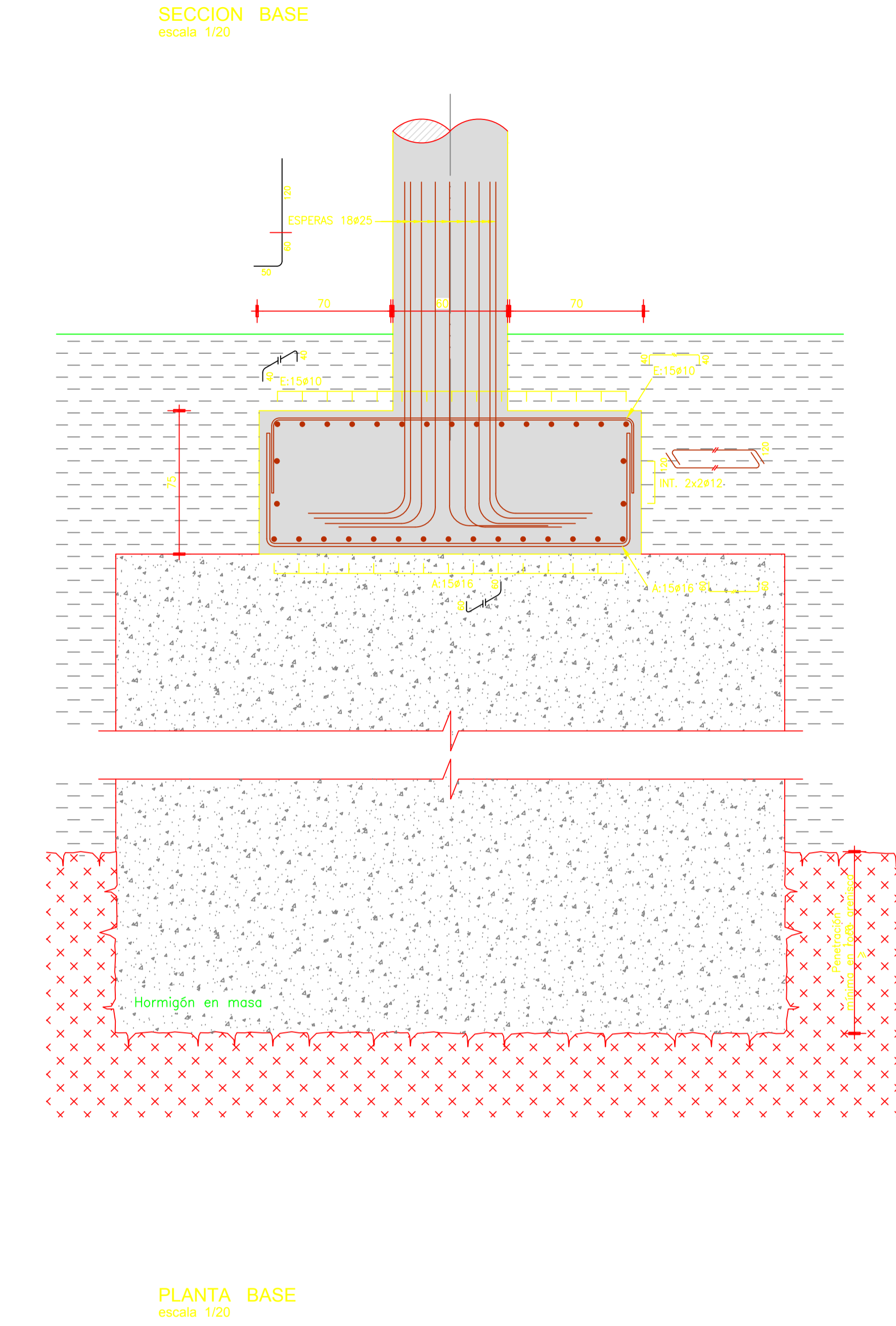
SECCION PORTICO 2
escala 1/20



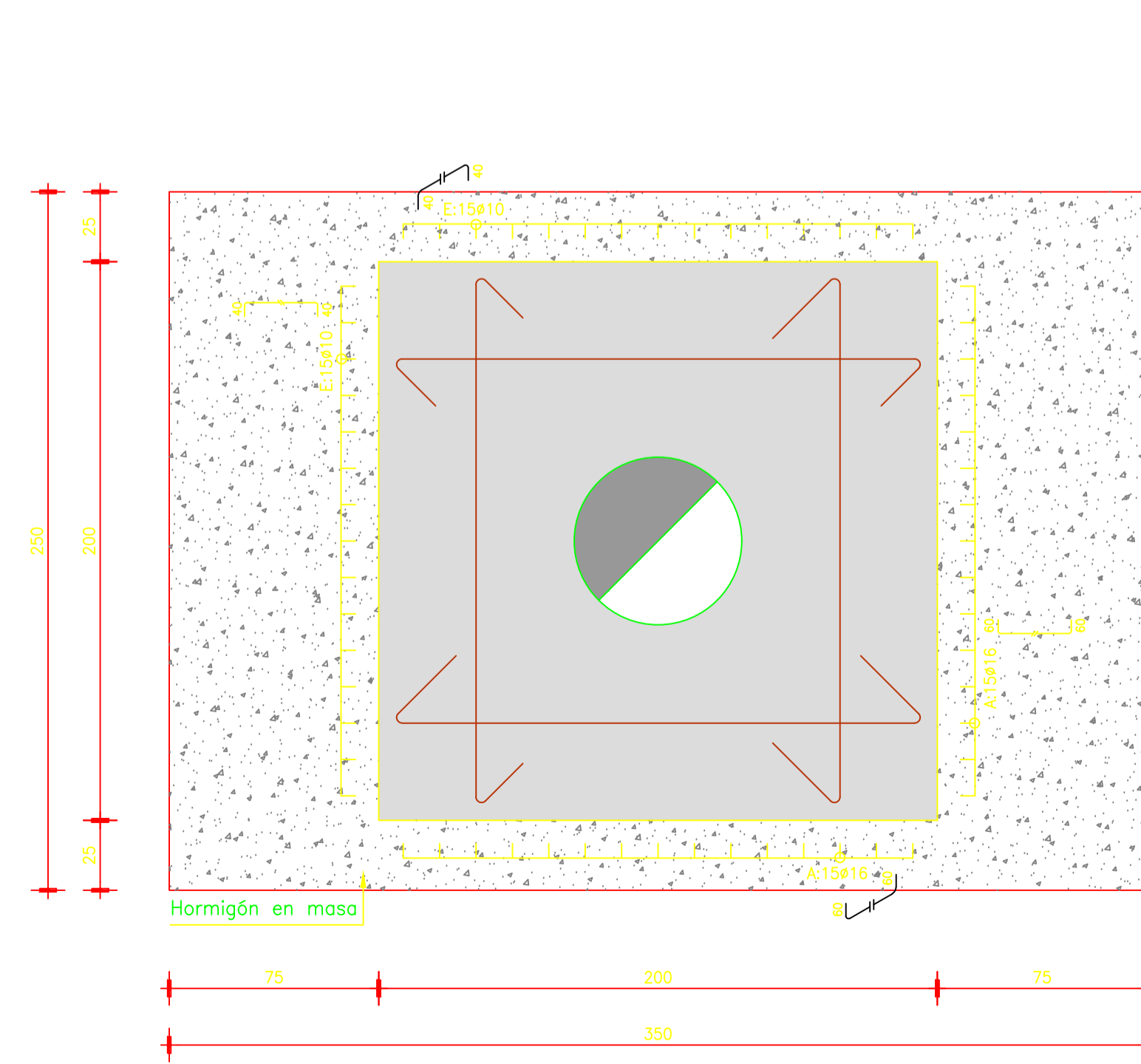
SECCION A-A
escala 1/20



SECCION BASE
escala 1/20



PLANTA BASE
escala 1/20

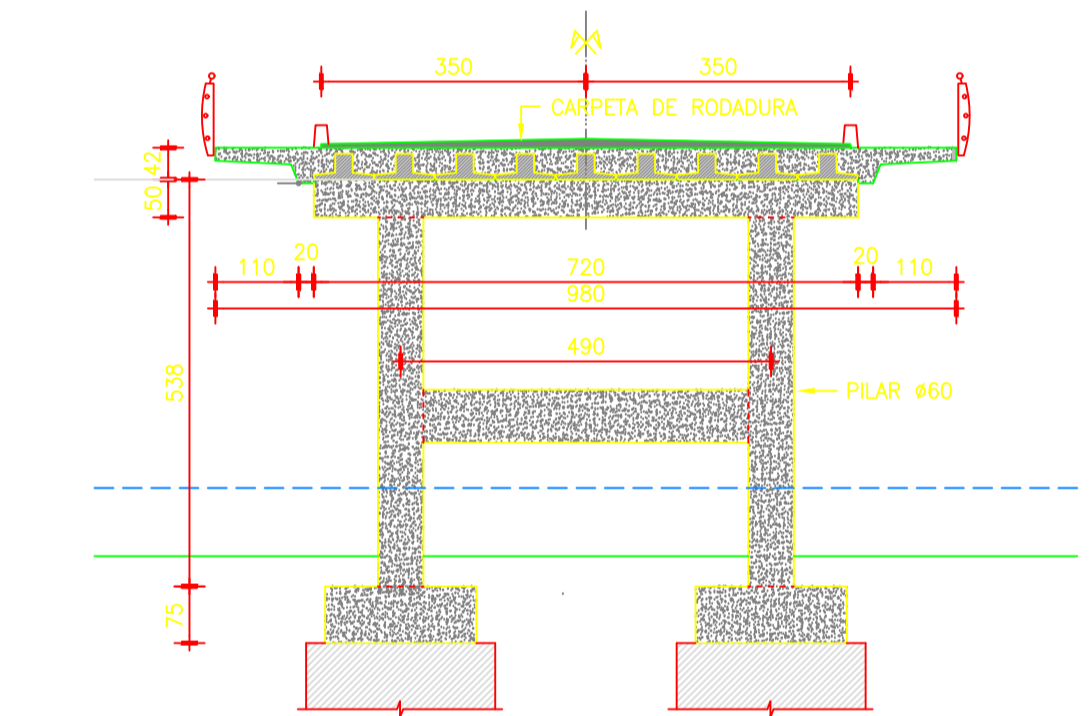


NOTAS GENERALES

- MATERIALES:**
- HORMIGÓN:**
 - HORMIGÓN ARMADO, RESISTENCIA CILINDRICA CARACTERISTICA A LOS 28 DIAS MAYOR O IGUAL QUE 300 Kg/cm² (SEGUN UNIT 972) .--
 - HORMIGÓN MASA, RESISTENCIA CILINDRICA CARACTERISTICA A LOS 28 DIAS MAYOR O IGUAL QUE 200 Kg/cm² .--
 - CONTENIDO MÍNIMO DE CEMENTO: 300 kg/m³
 - RELACION AGUA/CEMENTO: = 0,50
 - TOLERANCIAS: EHE (Edición Año 1999)
 - ACERO:**
 - ARMADURA BARRAS CONFORMADAS, DUREZA NATURAL GRADO ADN 500 (SEGUN UNIT 843).--
 - LONGITUD DE EMPALME:**

Longitud de Empalme		
Dámetro de Barra	Púños	Otros Elementos
4-16mm	40Φ	60Φ
16mm-25mm	60Φ	110Φ
 - GANCHOS Y PATILLAS:**
 - El diámetro del MANDRIL de doblado será:
 - 2r=4Φ si Φ < 20mm
 - 2r=7Φ si Φ ≥ 20mm
 - BARRAS DOBLADAS:
 - El diámetro del MANDRIL de doblado será:
 - 2r=12Φ si Φ ≤ 25mm
 - 2r=14Φ si Φ > 25mm
 - RECUBRIMIENTO DE ARMADURAS:**
 - EN ELEMENTOS ENTERRADOS 5cm
 - EN PIEZAS HORMIGONADAS EN SITIO 4cm
 - NOTAS PARTICULARES**
 - FUNDACIONES:**
 - POR INFORMACION GEOTECNICA VER ESTUDIO DE LINSU DE FECHA AGOSTO DE 2017 SE ADOPTA FUNDACION CON BASES Y RELLENO DE HORMIGON EN MASA HASTA ALCANZAR EL SUSTRATO COMPETENTE (ARENISCA).

SECCION PORTICO
escala 1/100



Ituzaingo 1256
11000 Montevideo
+598 2916 1565
seinco@seinco.com.uy
www.seinco.com.uy

INTENDENCIA DE RIVERA
PUENTE LA RACCA SOBRE ARROYO CUÑAPIRU

LA RACCA - RIVERA DEPARTAMENTO DE RIVERA

ESTRUCTURA PORTICO 2 GEOMETRIA Y ARMADURAS

COORDINACION ING. I. MOLINOLO ING. A. BRACCHI	PROYECTO COLOM. RAMOS - RODRIGUEZ Ingenieros Civiles	LAMINA
DIBUJO	REVISION	E04
ESCALAS 1:20	FECHA PROYECTO octubre 2017	
ARCHIVO 04-PORTICO-2.dwg	PLANO N°	SUSTITUYE PLANO N°
		FORMATO A1

AUTOR: INGENIERO CIVIL INYENIERO
FECHA: MARZO 2017
COORDINADOR: INYENIERO CIVIL INYENIERO
DIBUJANTE: INYENIERO CIVIL INYENIERO