

CABEZALES CON CAPTACIONES

ESCALA: 1/20

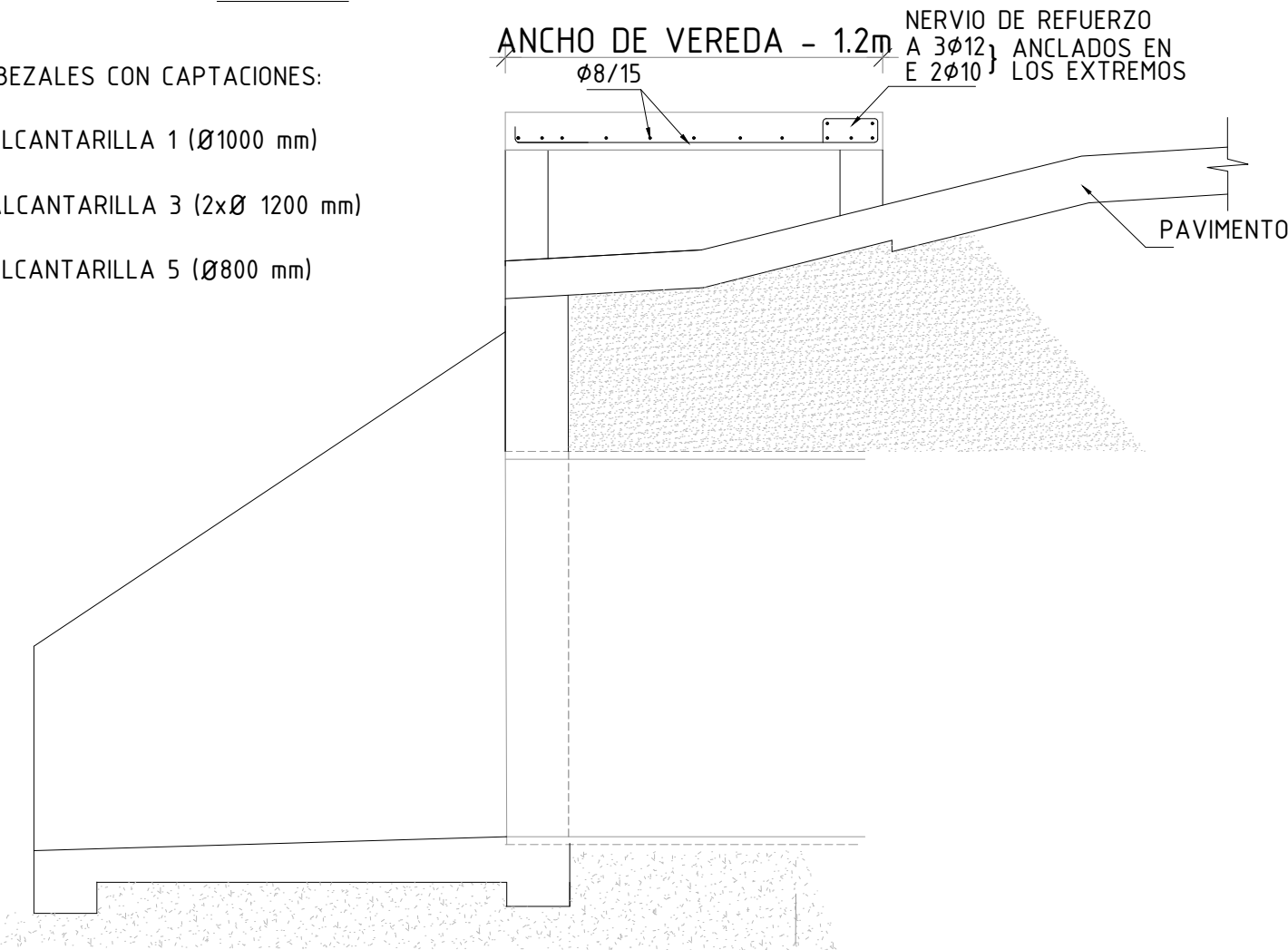
CORTE

LOS CABEZALES CON CAPTACIONES:

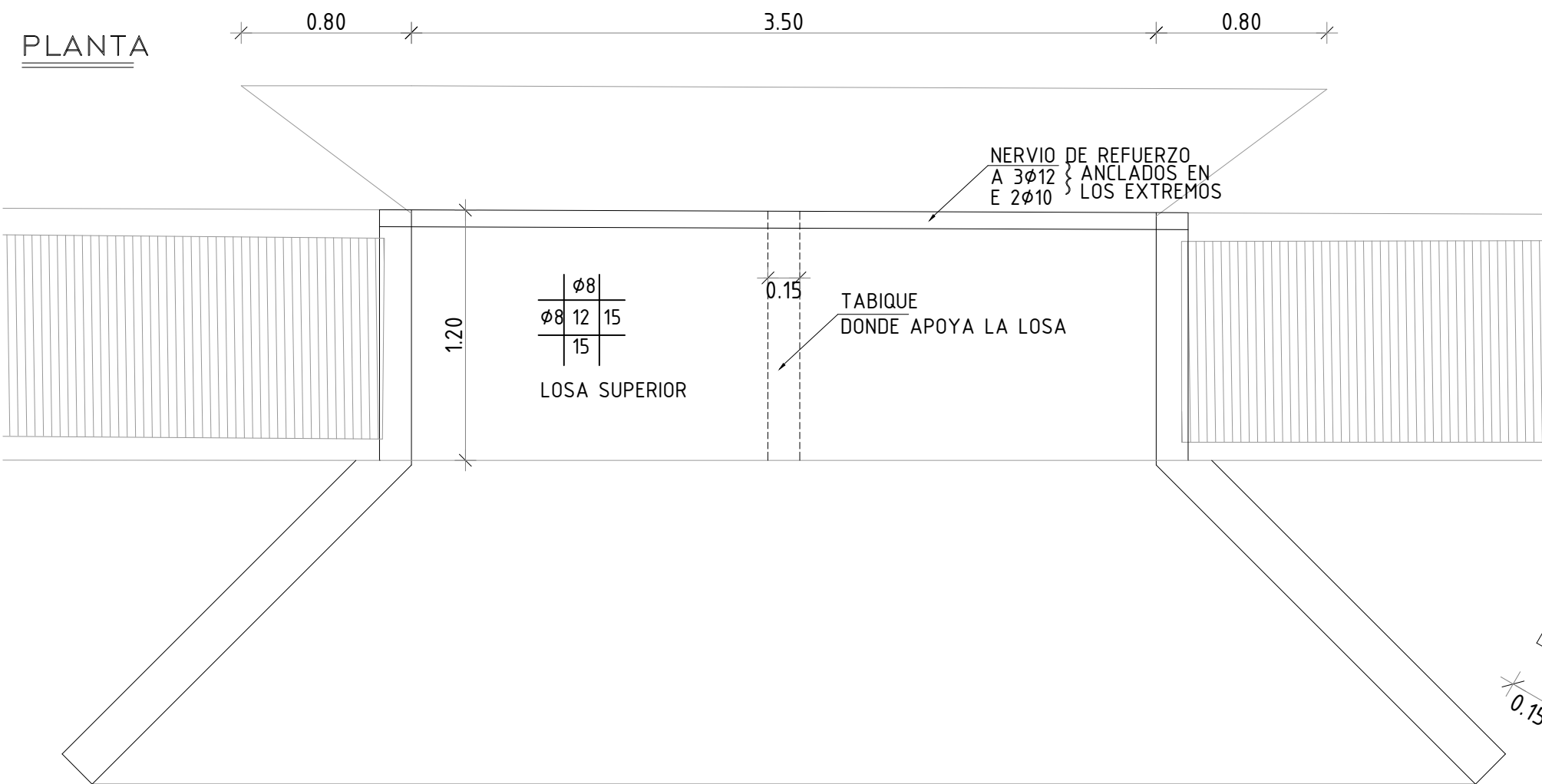
ALCANTARILLA 1 (Ø1000 mm)

ALCANTARILLA 3 (2xØ 1200 mm)

ALCANTARILLA 5 (Ø800 mm)



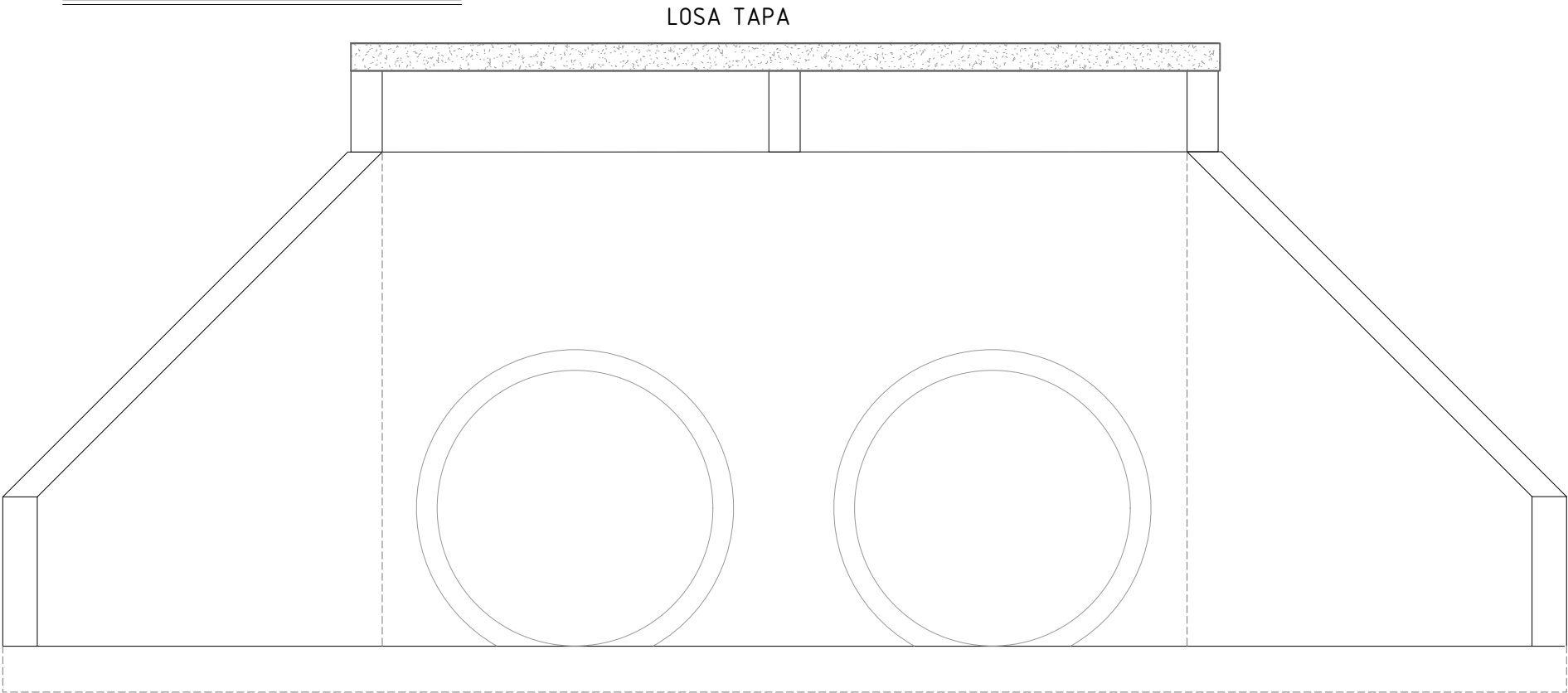
PLANTA



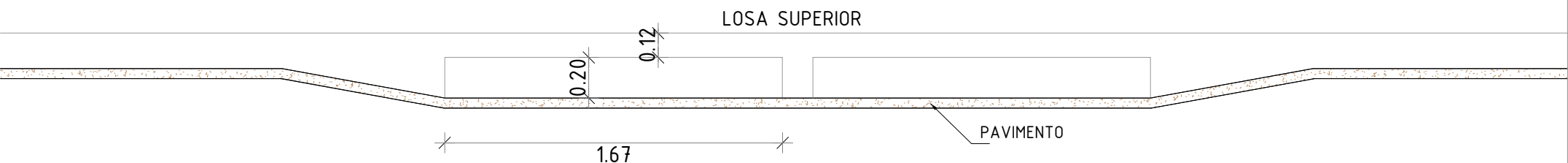
- NOTAS:**
- HORMIGÓN PARA TOMA DE CUNETA (630mm) Y CAPTACIONES DE CABEZALES DEL TIPO C25
 - LAS BARRAS DE ACERO DE LAS ARMADURAS SERÁN DE ACERO DE ALTA RESISTENCIA (4200 kg/cm²)
 - DOSIFICACIÓN DE BASE DE TOSCA CEMENTADA: 100 kg/m³
 - TUBERÍAS PEAD MAGNUM SN8 SEGÚN NORMA UNE EN 13476-3 (CORRUGADO DE DOBLE PARED)
 - CAÑERÍA PEAD ADS N12-WT (CORRUGADO DE DOBLE PARED)
 - TAPADAS MÍNIMAS DE LAS TUBERÍAS SIN PROTECCIÓN ≥60 cm.
 - TUBERÍAS DE PVC PARA CONEXIONES DE BOCAS DE TORMENTA

EN LOS CASOS DONDE LOS CABEZALES CON CAPTACIONES TENGAN 1 BOCA, SE PODRÁN ELIMINAR LOS TABIQUES INTERMEDIOS Y SE DEBERÁ HACER UNA VIGA DE BORDE EN LA CARA AGUAS ABAJO PARA APOYAR LA LOSA

VISTA AGUAS ABAJO



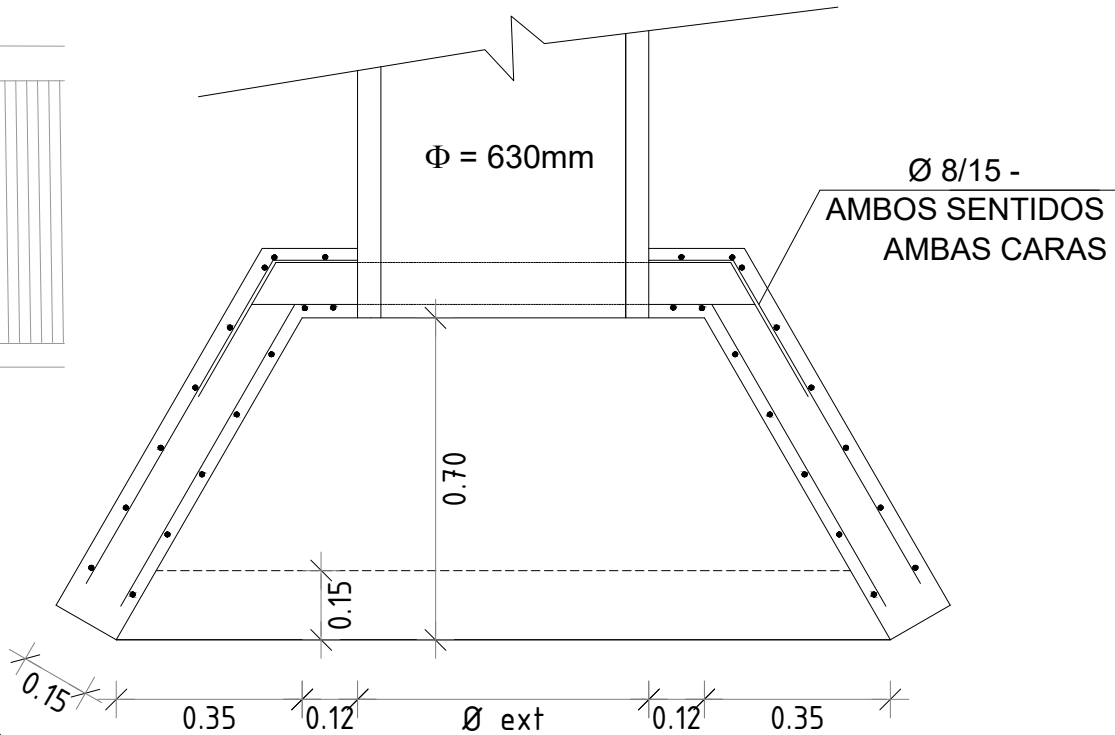
VISTA AGUAS ARRIBA



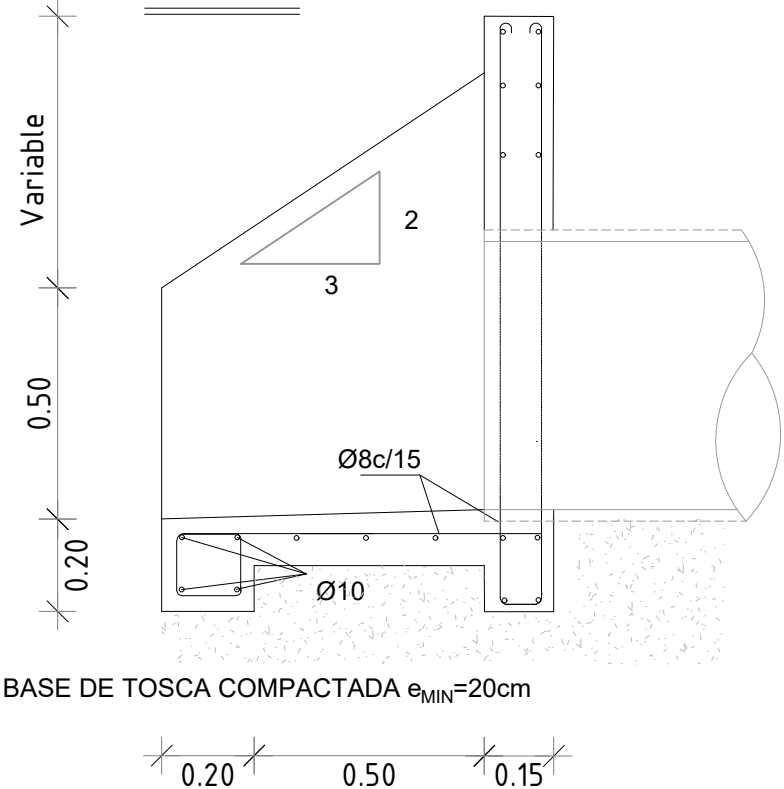
CABEZALES TOMA CUNETA D=630mm

ESCALA: 1/15

PLANTA



CORTE



INTENDENCIA DEPARTAMENTAL DE RIVERA
DIRECCION GENERAL DE OBRAS: Arq. José M. Mazzoni
DIVISION VIALIDAD URBANA



OBRA: URBANIZACIÓN DE BARRIO RECREO		PLANO : DETALLES	
DIBUJANTE:	FECHA : MAYO 2019	REVISIÓN: R0	TECNICO: ING. CAROLINA VALBUENA
	ESCALA : indicadas	LÁMINA: L 14	