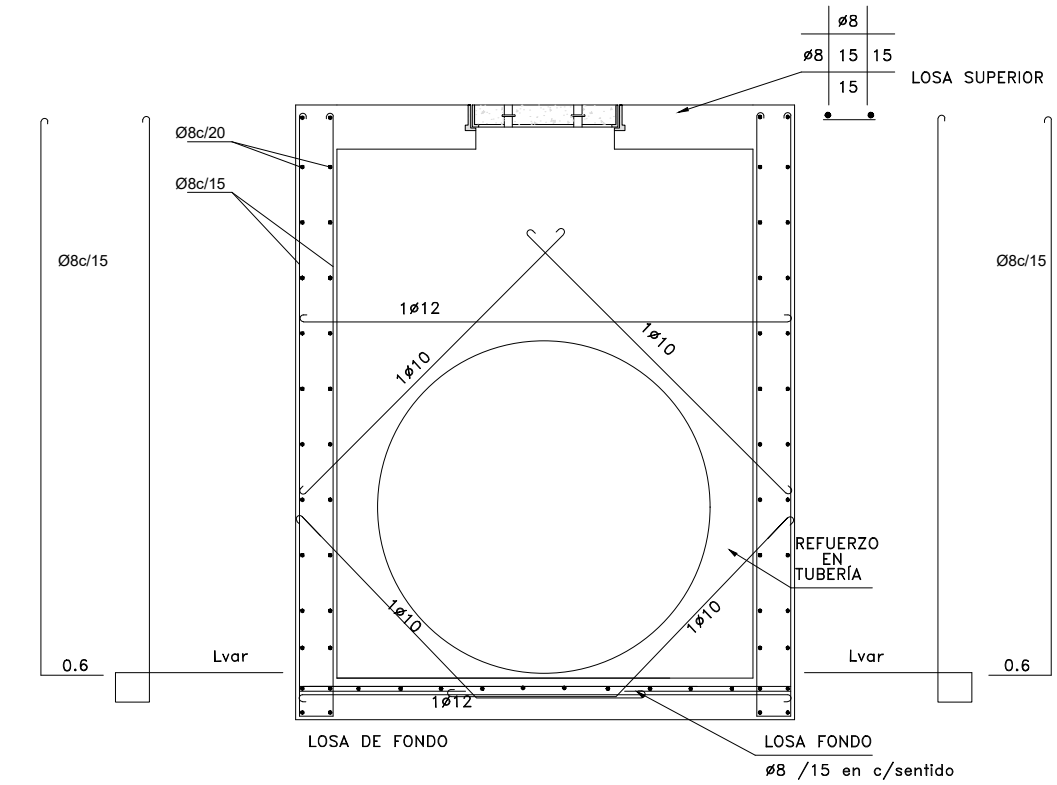


ESCALA: 1/25



DETALLE DE ARMADURA PARA REGISTROS EN CALZADA



Corte 1-1

TAPA DE HORMIGON

ESCALONES Ø 25mm
ANCHO=0.30m.

0.40
0.40
0.40
0.40

TUBERIA DE SALIDA
(SEGUN INSTALACION)

0.15

Z_e Z_s

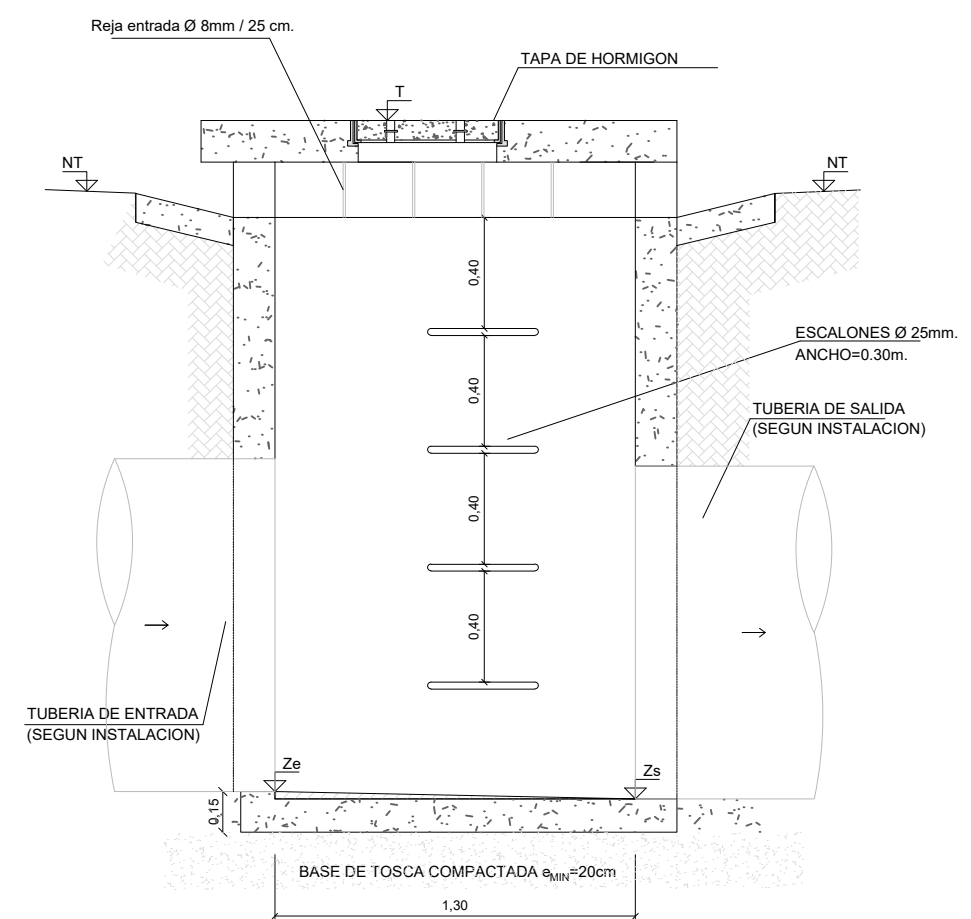
TUBERIA DE ENTRADA
(SEGUN INSTALACION)

BASE DE TOSCA COMPACTADA $\phi_{MIN}=20cm$

1.00 - 1.20 0.15



ESCALA: 1/25



HORMIGÓN PARA REGISTROS DE INSPECCIÓN DEL TIPO C25

LAS BARRAS DE ACERO DE LAS ARMADURAS SERÁN DE ACERO DE ALTA RESISTENCIA (4200 kg/cm²)

DOSIFICACIÓN DE BASE DE TOSCA CEMENTADA: 100 kg/m³

TUBERÍAS PEAD MAGNUM SN8 SEGÚN NORMA UNE EN 13476-3 (CORRUGADO DE DOBLE PARED)

CAÑERÍA PEAD ADS N12-WT (CORRUGADO DE DOBLE PARED)

TAPADAS MÍNIMAS DE LAS TUBERÍAS SIN PROTECCIÓN ≥60 cm.

TUBERÍAS DE PVC PARA CONEXIONES DE BOCAS DE TORMENTA

LA UBICACIÓN DE LOS REGISTROS CON CAPTACIONES DENTRO DE LAS MANZANAS DEBERÁN SER UBICADOS JUNTOS CON LA DIRECCIÓN DE OBRA EN LOS PUNTOS BAJOS PARA QUE PUEDAN CAPTAR LAS AGUAS QUE ESCURREN SUPERFICIALMENTE POR LOS TERRENOS.

INTENDENCIA DEPARTAMENTAL DE RIVERA
DIRECCION GENERAL DE OBRAS: Arq. José M. Mazzoni
DIVISION VIALIDAD URBANA



OBRA: URBANIZACIÓN DE BARRIO RECREO		PLANO : DETALLES	
DIBUJANTE:	FECHA : MAYO 2019	REVISIÓN: R0	TECNICO: ING. CAROLINA VALBUENA
	ESCALA : indicadas	LÁMINA: L 12	