

¡SUS VIDAS ESTÁN EN TUS MANOS!

¿VAS A SALVARLOS?

DGTT

Unidad de Educación, Prevención
y Formación en Seguridad Uial

RIVERA

Sin fronteras
CRECIENDO CON
EQUIDAD

INFORME SINIESTRALIDAD

DEPARTAMENTO DE RIVERA

Período : 2015 – 12_10_2022

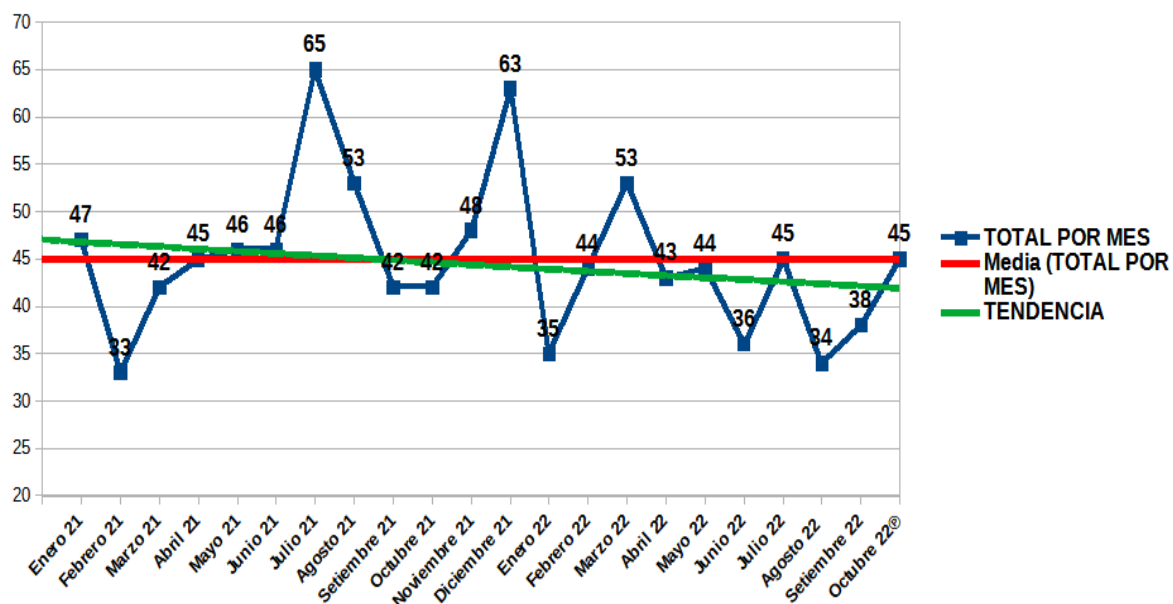
Total Siniestros con Lesionados

Fuentes de datos: Portal Geográfico de UNASEV y Base de Datos de SUCIVE

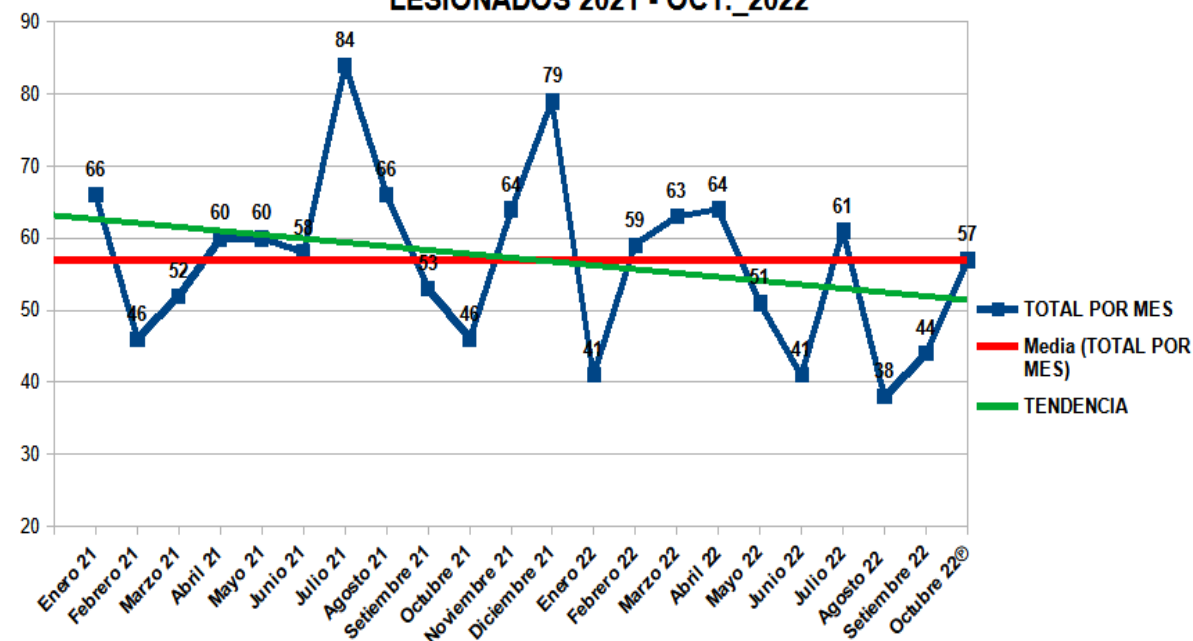
Siniestros: Los que resulten en algún tipo de impacto con la implicación de al menos un vehículo en movimiento y que resulte al menos una persona lesionada.

El mes de octubre y el 2022 fueron proyectados, con datos reales hasta el 12_10

SINIESTROS 2021-OCT.2022

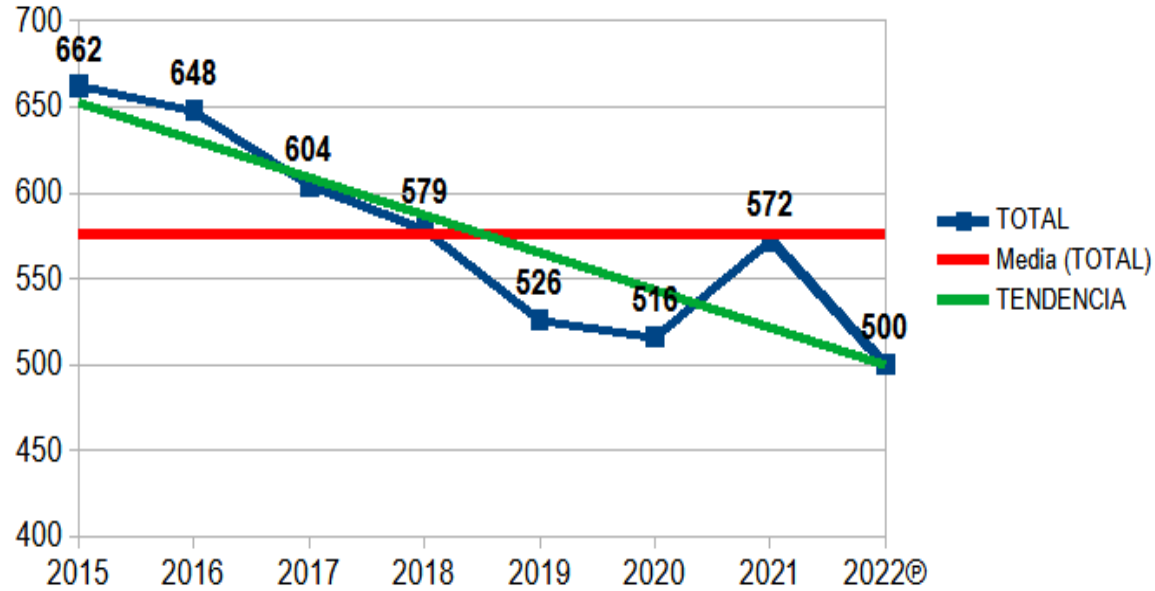


LESIONADOS 2021 - OCT._2022

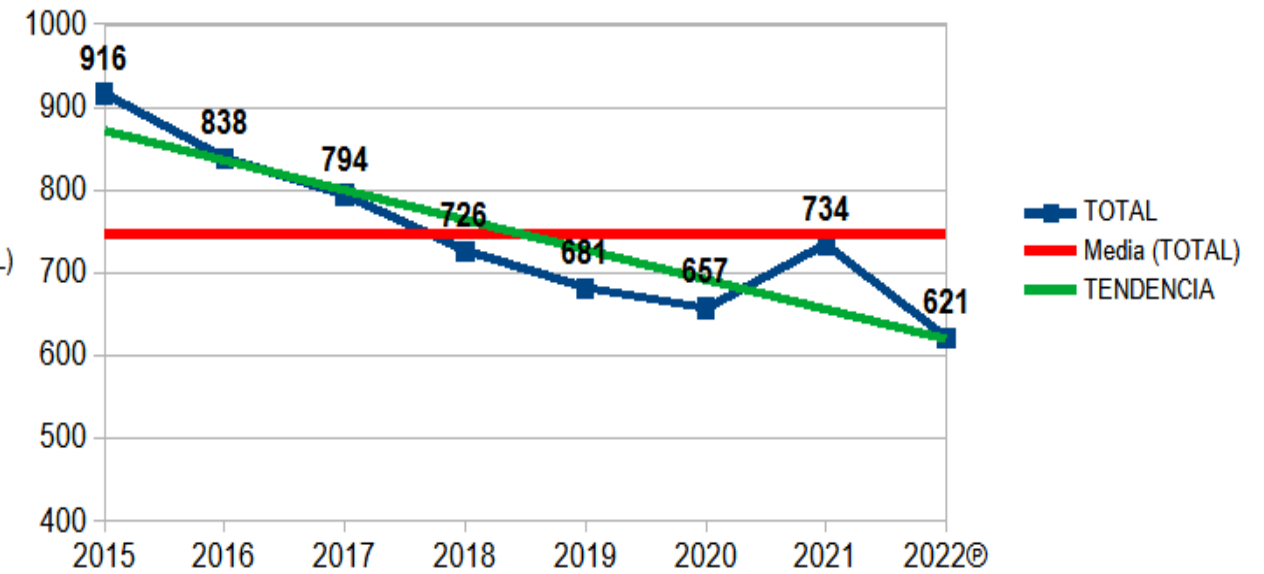


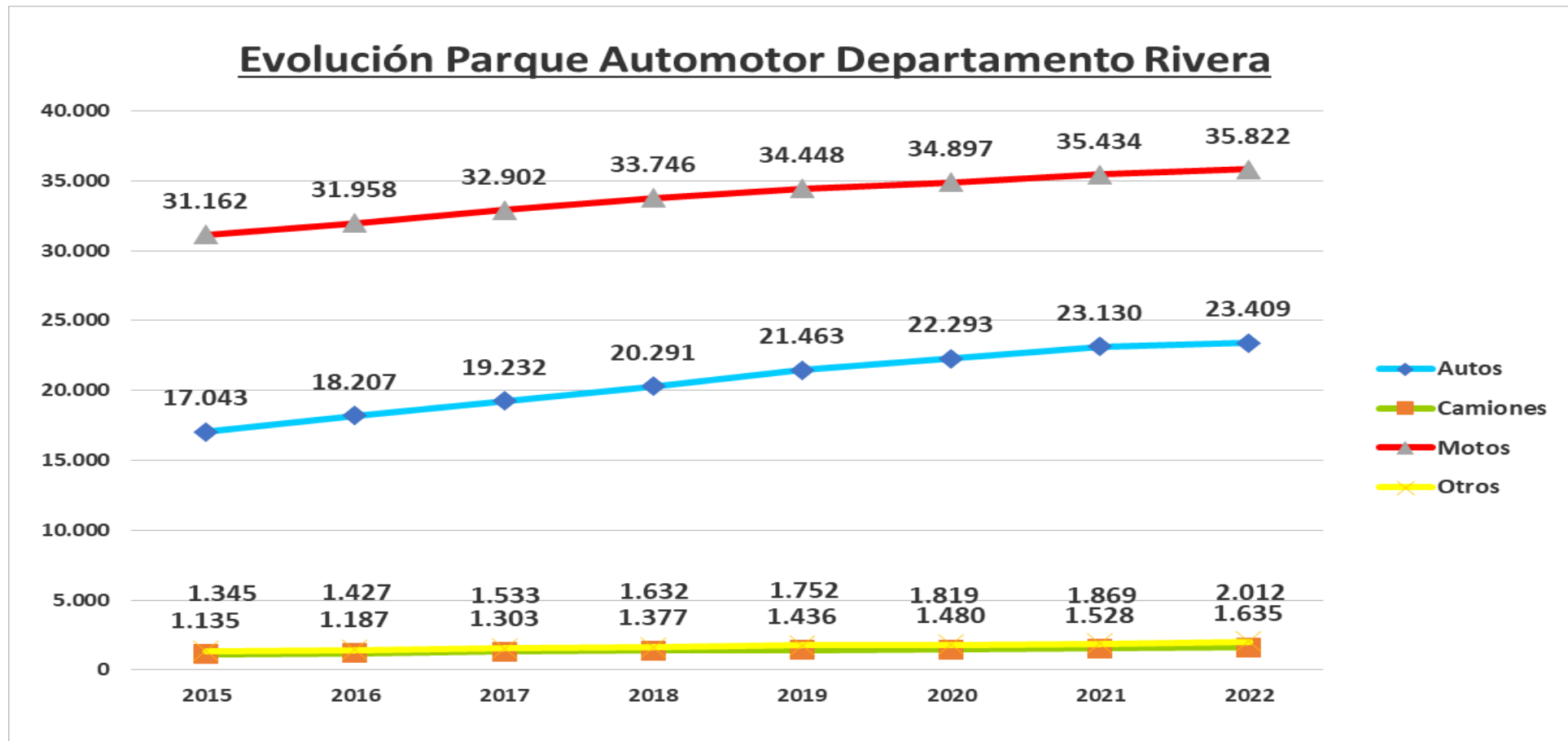
Se resalta que el promedio **enero-setiembre 21**, fue de **47 siniestros** y **61 lesionados** mensuales, mientras que en **enero-setiembre 22**, fue de **41 siniestros** y **51 lesionados** (datos reales, no proyectados)

SINIESTROS 2015-2022



LESIONADOS 2015-2022

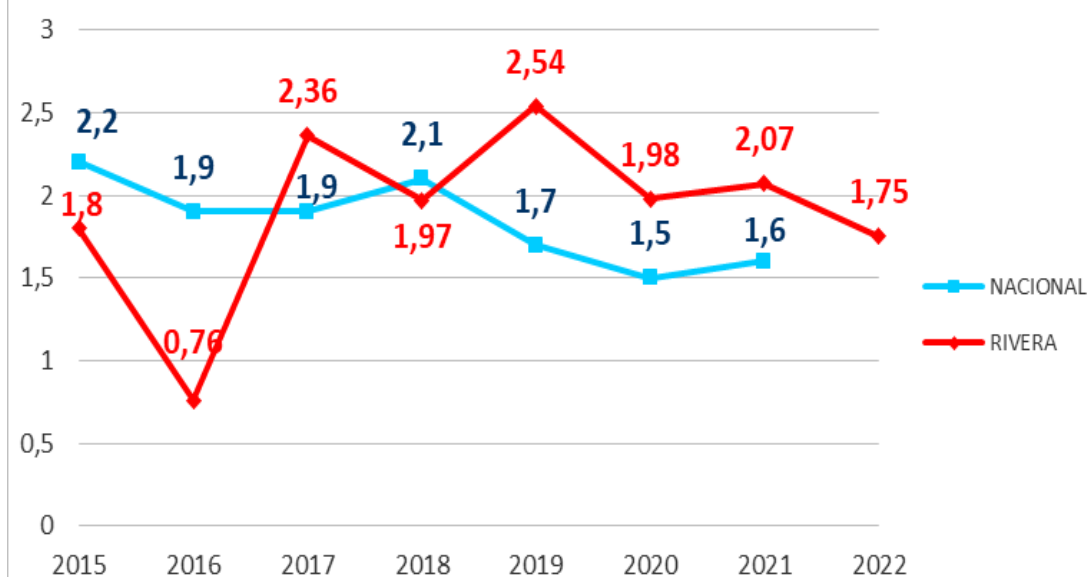




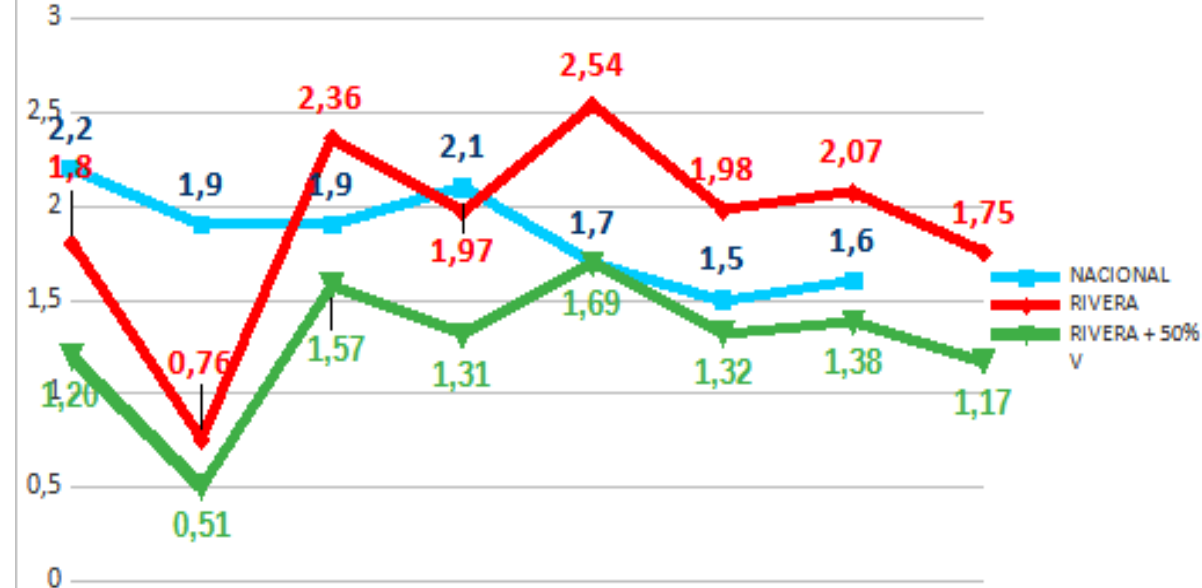
Se considera alternativamente, el parque automotor. más un 50% del mismo para cada período a efectos de calcular las tasas de mortalidad y siniestralidad, contando con que la movilidad real del departamento, supone un mayor flujo vehicular, ya que incorpora diariamente un elevado número de vehículos no registrados, como son:

- Vehículos extranjeros de personas residentes en Rivera pero que no están inscriptos en el Registro de esta DGTT.
- Vehículos extranjeros de personas residentes en la vecina ciudad de Santana do Livramento.
- Vehículos de otros departamentos que circulan en Rivera.
- Vehículos extranjeros de turistas que son una constante en esta ciudad.

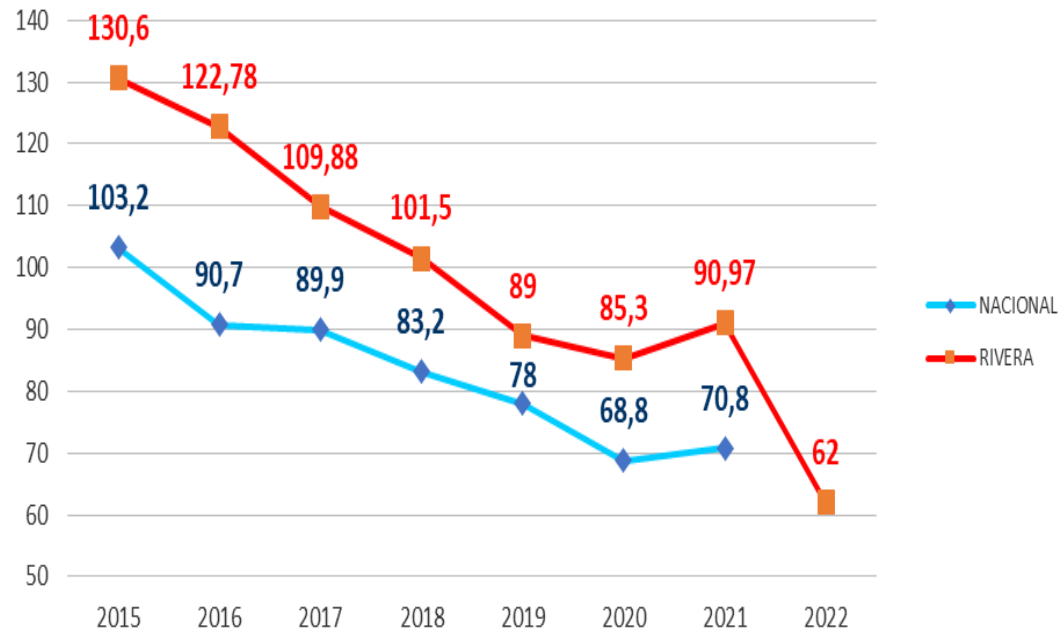
Tasa Mortalidad (c/10.000 veh.)



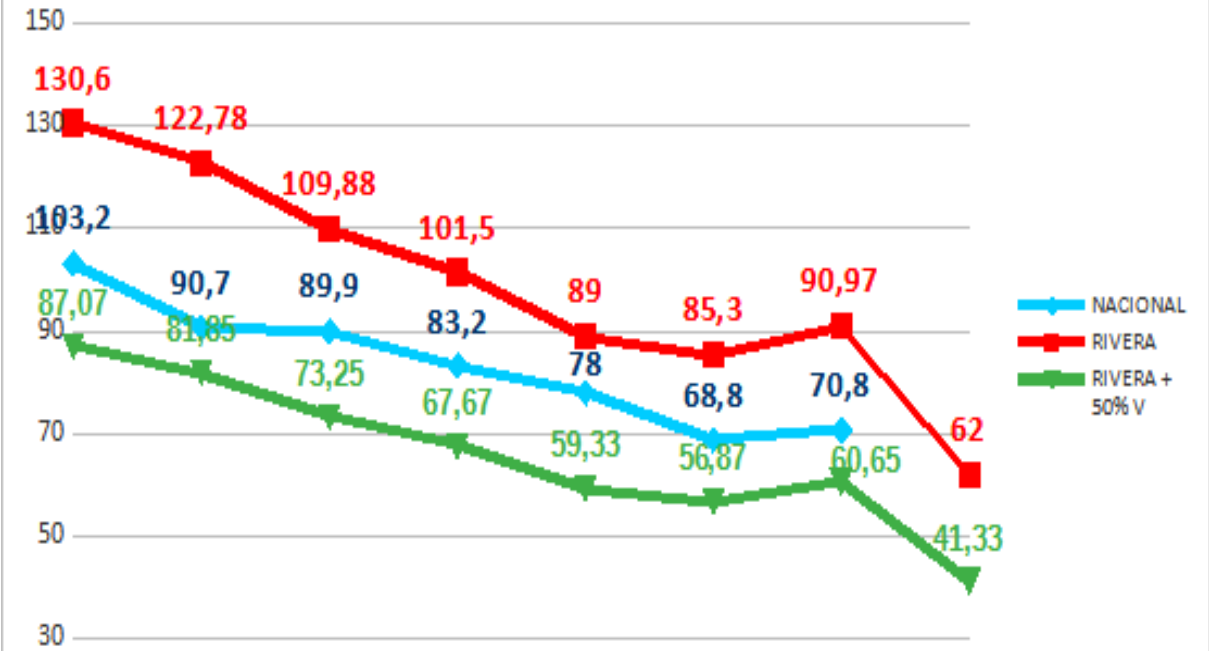
Tasa Mortalidad (c/10.000 veh. + 50%)



Tasa Siniestralidad (c/10.000 veh.)



Tasa Siniestralidad (c/10.000 veh. + 50%)



En cuanto a los últimos 8 años, se redujeron los siniestros anuales en un 24,47 % en números absolutos (2015=662, 2022=500), y los lesionados en un 32,21% (2015=916, 2022=621)- Pero el P.A. aumentó en ese período un 24,06% (2015=50.685 veh., 2022=62.878 veh., registrados).

Por lo cual tomando en cuenta ambos factores, podemos decir que la siniestralidad en el mencionado período de esta gestión, se redujo efectivamente un 40% (39,1%), y la lesividad, un 45% (45,33%)

**“LA EDUCACIÓN ES LA BASE PARA EL
CRECIMIENTO DE LOS SERES HUMANOS”**