

Ref. NORMA UNIT-ISO A3 (297 x 420 mm)

A

B

C

D



VISTA GENERAL ABIERTO



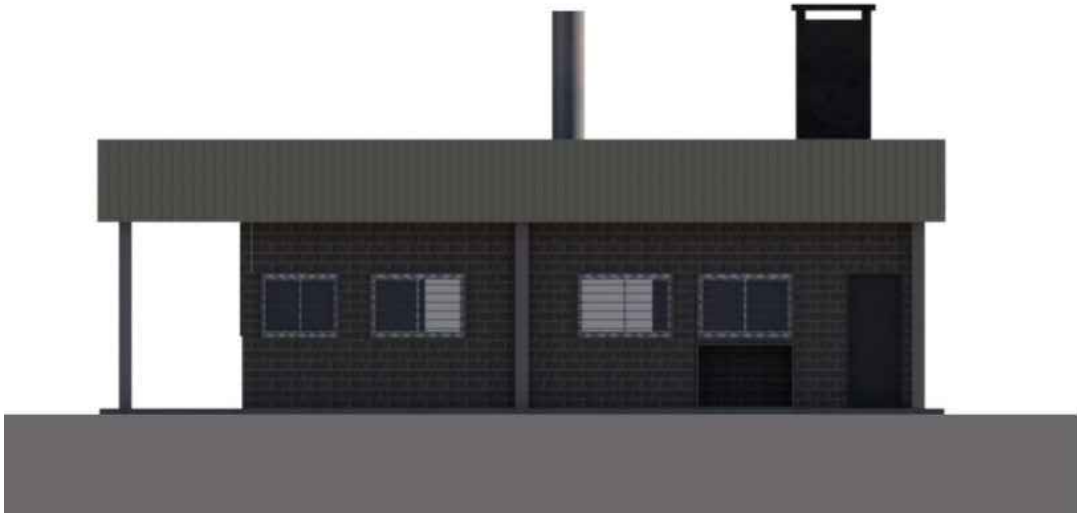
VISTA GENERAL CERRADO



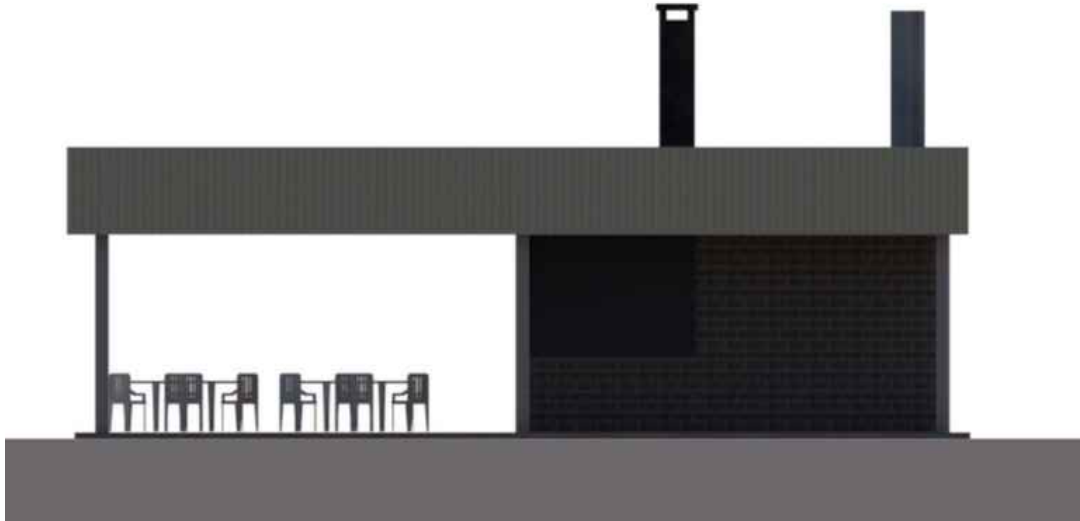
FACHADA FRONTAL ABIERTO



FACHADA FRONTAL CERRADO



FACHADA POSTERIOR



FACHADA LATERAL

A03 LÁMINA	INTENDENCIA DEPARTAMENTAL DE RIVERA				UBICACIÓN	Autódromo Eduardo P. Cabrera Rivera	TÉCNICO	M. Eugenia Romero
	DIRECTOR GENERAL DE OBRAS: ARQ. MARTÍN GARCÍA				RUBRO		ESCALA	s/e
	CANTINA DE BOXES				PLANO	IMÁGENES	FECHA	DIC. 2025
	DOCUMENTACIÓN EJECUTIVA				PADRÓN		<b>RIVERA</b> <small>Sin fronteras CRECIENDO CON EQUIDAD</small> <small>CONTACTO: 4623 1900 int.112   Web: www.rivera.gub.uy</small>	